



Mezcla líquida de Micronutrientes complejados (RD 506/2013, act.2022).

MEZCLA LÍQUIDA DE AMINOÁCIDOS Y COMPLEJOS DE HIERRO, DE MANGANESO, DE ZINC Y DE COBRE.

CONTENIDO DECLARADO:

1,50 % p/p Aminoácidos libres, de origen vegetal, obtenidos por Hidrólisis enzimática.
2,00 % p/p Hierro (Fe^{2+}) soluble en agua.
1,00 % p/p Manganeseo (Mn) soluble en agua.
1,00 % p/p Cinc (Zn) soluble en agua.
0,20 % p/p Cobre (Cu) soluble en agua.
0,33 % p/p Nitrógeno (N) orgánico, soluble en agua.

AGENTE COMPLEJANTE:

Ácidos Poli-Carboxílicos de bajo peso molecular.

DENSIDAD: 1,14 g/c.c.

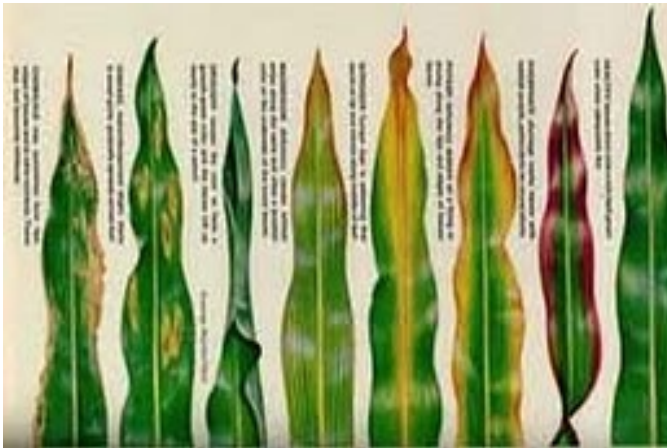
pH: 1,90

INTERVALO DE pH AL QUE ES ESTABLE EN DISOLUCIÓN: 1,00 - 12,00



CARACTERÍSTICAS:

- **TRY COMPLEX** es un fertilizante líquido, mezcla de los Aminoácidos con los complejos líquidos de Hierro, de Manganeso, de Zinc y de Cobre.
- **TRY COMPLEX** debe utilizarse como **abono global en varias aplicaciones, en todo tipo de cultivos o jardines / campos de golf**, pues es un corrector múltiple de carencias (Hierro, Manganeso, Zinc y Cobre) y al mismo tiempo estimula y activa a la planta con la incorporación de los Aminoácidos (ayudan a la rápida absorción de todos los micronutrientes incorporados).
- Además **TRY COMPLEX** activa los mecanismos naturales de defensa de la planta, consiguiendo un cultivo más sano y unas plantas más fuertes frente a estrés, enfermedades, hongos, bacterias o insectos.
- Abono líquido, **ideal para su aplicación vía foliar**, con un amplio espectro nutricional para la planta.
- Se recomienda su utilización en cultivos de floración escalonada, en los cuales, los frutos se recolectan en varias pasadas, con el fin de incrementar la producción final en calidad y cantidad.



APLICACIÓN Y DOSIS:

Aplicar desde la plantación (hortícolas, florales, etc.) o inicio de la brotación (cítricos, frutales, olivos, vid, etc.), hasta el final del cultivo, en función del desarrollo y de las carencias de la planta.

Habitualmente, realizar una aplicación al mes, durante todo el ciclo vegetativo del cultivo.

- Aplicación Foliar:
Dosis: 400 – 500 c.c. / Hl.
- Aplicación Foliar en césped (campos de golf):
Dosis: 800 – 1.000 c.c. / 1.000 mts².
8,0 – 10,0 litros / Ha
- Aplicación por Fertirrigación:
Dosis: 8,0 – 10,0 litros / Ha.
- Hidropónico:
Dosis: 4,0 – 5,0 litros / Ha.

Nº U.F.I.: 3MD1-00XK-100A-VM7G